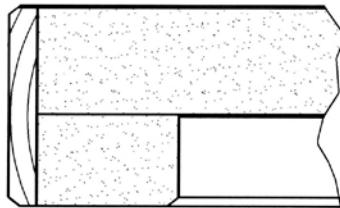


Tischplatten-Varianten

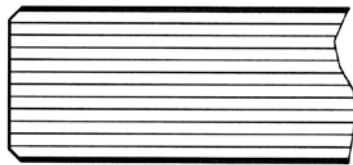
Variante 1

Tischplatte: Spanplatte 25 mm, Oberseite Kunstharzbelag nach Resopalkollektion, Unterseite mit Gegenzug
Zarge: 45 mm hoch, Buche massiv 5 mm, oben und unten 45° gefast, naturlackiert



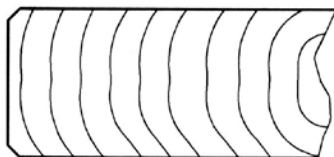
Variante 2

Tischplatte: Multiplexplatte 25 mm, Oberseite Kunstharzbelag nach Resopalkollektion, Unterseite mit Gegenzug
Kanten: ohne Einleimer, oben und unten 45° gefast, naturlackiert



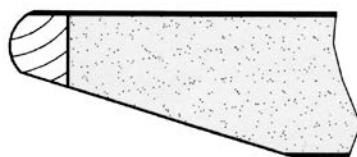
Variante 3

Tischplatte: Buche massiv 25 mm, stabverleimt und keilverzinkt, naturlackiert
Kanten: oben und unten 45° gefast, naturlackiert



Variante 4

Tischplatte: MDF-Platte 25 mm, Oberseite Kunstharzbelag nach Resopalkollektion, Unterseite mit Gegenzug
Kanten: Einleimer Buche massiv, abgeschrägt, naturlackiert



Klapptisch M 335.59

Tischplatte:

Spanplatte 19 mm, Oberseite Kunstharzbelag nach Resopalkollektion bemagt, Unterseite mit Gegenzug, oder Tischplatten Varianten 1-4 gemäss Seite 1 von 7

Zarge:

65 mm hoch, Einleimer aus Buche massiv, naturlackiert oder Variante 1 gemäss Seite 1 von 7

Tischfüsse:

Doppel-T-Klappfüsse:

Standrohr: Stahl-Rundrohr Ø 35 x 2 mm

Fussrohr: Stahl-Rundrohr Ø 40 x 2 mm

Klappmechanismus: Sicherheitsmechanik mit klappbarer Stapelauflage

Stapelhöhe: 12 cm

Oberfläche: industrieverchromt

Fussuntersätze: Kunststoffgleiter, schwarz

Tischhöhe: 73.6 cm

Tischgrössen:

170 x 70 cm

180 x 70 cm

180 x 80 cm

200 x 70 cm

200 x 80 cm

Mehrpreise Ausstattungsvarianten:

Tischplatte:

Spanplatte 25 mm, Oberseite Kunstharzbelag nach Kundenkollektion, Unterseite mit Gegenzug

auf Anfrage

Klapptisch-Transportwagen M 550.03

Plattform:

Spanplatte 30 mm, naturlackiert, allseitig 15 mm grösser als Tischplatte

Kanten: Umleimer, Buche massiv
Gestell: U-Profil mit Stossbügel aus Stahl-Rundrohr
Oberfläche: glanzverzinkt
Rollen: 2 Lenkrollen Ø 15 cm
2 Bockrollen Ø 15 cm

Tragkraft: 600 kg

Tischgrössen:

120 x 70 cm

140 x 70 cm

160 x 80 cm

170 x 70 cm

180 x 80 cm

Mehrpreis:

- für Tischgrössen bis 10 cm breiter

Saalstuhl M 220.08

stapelbar

Sitz und Rückenlehne:

schichtverleimtes, splitterfreies Sperrholz, Deckblatt
Buche, 2 x naturlackiert mit Zwischenschliff

Vierbein-Gestell:

Stahl-Rundrohr \varnothing 22 x 1.5 mm mit 2 Querstreben
Oberfläche: industrieverchromt

Sitzhöhe: 44 cm

Fussuntersätze: Kunststoffgleiter

Mehrpreise:

- Reihenverbindung, glanzverzinkt
- (nach innen verschiebbar, nicht überstehend)
- Sitz- und Rückenlehne gebeizt nach RAL Kollektion
- Sitz- und Rückenlehne mit Möbelstoff gepolstert
- Sitz und Rückenlehne mit Stamskin-Top gepolstert
- Gestell pulverbeschichtet nach RAL Kollektion
- Fussuntersätze Gelenkgleiter mit Filzauflage
- Chromstahlgleiter

Kollegstuhl M 223.09

stapelbar

Sitz und Rückenlehne:

schichtverleimtes, splitterfreies Sperrholz, Deckblatt
Buche, 2 x naturlackiert mit Zwischenschliff

Schreibauflage:

aus Massivholz Buche, naturlackiert
links oder rechts, einsteckbar, klappbar

Vierbein-Gestell:

Stahl-Rundrohr \varnothing 22 x 1.5 mm mit 2 Querstreben

Oberfläche: industrieverchromt

Sitzhöhe: 44 cm

Fussuntersätze: Kunststoffgleiter

Mehrpreise:

- Sitz- und Rückenlehne gebeizt nach RAL Kollektion
- Sitz- und Rückenlehne mit Möbelstoff gepolstert
- Sitz und Rückenlehne mit Stamskin-Top gepolstert
- Gestell pulverbeschichtet nach RAL Kollektion
- Fussuntersätze Gelenkgleiter mit Filzauflage
- Chromstahlgleiter

Saalstuhl M 220.62 /AIROLO

stapelbar

Sitzschale:

Formsperrholz 9-fach verleimt, Buche naturlackiert

Vierbein-Gestell:

Stahl-Rundrohr \varnothing 20 x 1.5 mm mit 2 Querstreben

Oberfläche: industrieverchromt

Sitzhöhe: 44 cm

Fussuntersätze: Kunststoffgleiter

Mehrpreise:

- Reihenverbindung
- Griffloch
- Gelenkgleiter aus Inox, Kunststoff oder mit Filzgleiter
- Holz gebeizt und lackiert nach Kundenwunsch
- Stuhl mit Armlehne verchromt, Armauflage Kunststoff
- Gestell pulverbeschichtet nach RAL/NCS oder Kundenwunsch

Mehrpreise:

Stuhl mit Sitzpolster, Stoffe gem. Kollektion

Stoff KL 1

Stoff KL 2

Mehrpreise:

Stuhl mit Sitz- und Rückenpolster, Stoffe gem. Kollektion

Stoff KL 1

Stoff KL 2

Saalstuhl Transportwagen M 550.01

geeignet für 10-15 Stühle

Gestell:

aus Stahlblech, 4 mm dick, mit Stossbügel aus Stahlrohr

Oberfläche:

glanzverzinkt oder pulverbeschichtet RAL 9006
weissaluminium

Rollen:

2 Einfachrollen, Durchmesser 80 mm