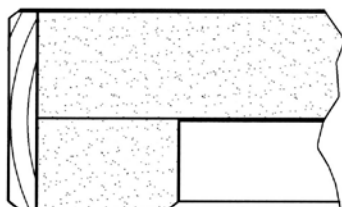


## Variante de 1 à 4 :

### **Variante 1**

Plateau : en bois aggloméré 25mm, stratifié selon notre collection  
Resopal, stratifié bifacial en résine

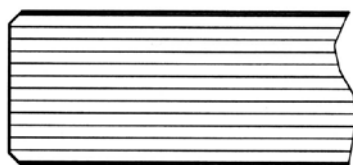
Bordure : épaisseur 45 mm, hêtre massif 5 mm, chanfreiné à 45°, laqué naturel



### **Variante 2**

Plateau : multiplie 25 mm, stratifié selon notre collection  
Resopal, stratifié bifacial en résine

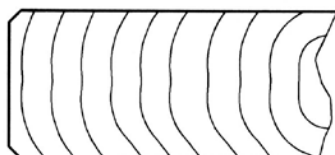
Bordure : non recouvert, chanfreiné à 45°, laqué naturel



### **Variante 3**

Plateau : hêtre massif 25 mm, lamelles abouté et collé, laqué naturel

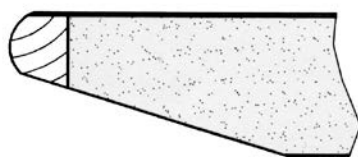
Bordure : chanfreiné à 45°, laqué naturel



### **Variante 4**

Plateau : panneau MDF 25 mm, stratifié selon notre collection  
Resopal, stratifié bifacial en résine

Bordure : Revêtement hêtre massif, biseauté, laqué naturel



## **Table pliante M 335.59**

### **Plateau :**

en bois aggloméré 19 mm, stratifié selon notre collection Resopal, stratifié bifacial en résine **ou** selon variante 1 à 4, voir page 1/7.

### **Bordure:**

épaisseur de 65 mm, plan de travail en hêtre massif, laqué naturel **ou** variante 1, voir page 1/7.

### **Pieds:**

Pieds double T

colonne : tube acier ø 35 x 2 mm  
pied : tube acier ø 40 x 2 mm  
mécanisme de pliage : piétement avec blocage de sécurité.

**Hauteur d'empilement :** 12 cm

**Partie supérieure :** chromé

**Sous-pieds :** patin en matière synthétique, noir

**Hauteur de table :** 73.6 cm

**Dimensions des tables :** 170 x 70 cm  
180 x 70 cm  
180 x 80 cm  
200 x 70 cm  
200 x 80 cm

### **Supplément de prix:**

#### **Plateau :**

en bois aggloméré 25mm, stratifié selon collection du client, stratifié bifacial en résine

## **Chariot de transport M 550.03 pour tables pliantes**

**Plateforme :** en bois aggloméré 30 mm, laqué naturel, plateau plus large de 15 mm par rapport à la dimension de la table.

**Bord :** Revêtement hêtre massif

**Châssis :** Profil-U avec arceau en tube acier

**Surface :** zingué en finition brillante

**Roues :** 2 roues pivotantes ø 15 cm  
2 roues fixes ø 15 cm

**Charge maximale :** 600 kg

**Dimensions des tables:** 120 x 70 cm  
140 x 70 cm  
160 x 80 cm  
170x 70 cm  
180 x 80 cm

**Supplément de prix:**

Pour table de 10 cm plus large

## **Chaise de salle M 220.07 – M 220.08**

Superposable

### **Siège et dossier :**

En bois contreplaqué, placage hêtre, surface laquée naturelle

### **Bâti :**

En tube d'acier rond ø 22 x 1,5 mm, avec 4 pieds et 2 traverses

**Partie supérieure :** chromé

**Hauteur d'assise :** 44 cm

**Sous-pieds :** patin en matière synthétique

### **Supplément de prix:**

- Dispositif de liaison, zingué (non débordant)
- Siège et dossier teinté selon collection RAL
- Siège et dossier rembourré et recouvert d'un tissu d'ameublement
- Siège et dossier rembourré et recouvert d'un tissu Stamskin-Top
- Bâti en revêtement poudre selon collection RAL
- Sous-pieds en feutrine
- Sous-pieds chromé

## **Chaise avec tablette M 223.09**

Superposable

### **Siège et dossier :**

En bois contreplaqué, placage hêtre, surface laquée naturelle

### **Ecritoire :**

En bois d'êtré massif, laqué naturel, utilisable à gauche et à droite, rabattable.

### **Bâti :**

En tube d'acier rond ø 22 x 1,5 mm, avec 4 pieds et 2 traverses

**Partie supérieure :** chromé

**Hauteur d'assise :** 44 cm

**Sous-pieds :** patin en matière synthétique

### **Supplément de prix:**

- Siège et dossier teinté selon collection RAL
- Siège et dossier rembourré et recouvert d'un tissu d'ameublement
- Siège et dossier rembourré et recouvert d'un tissu Stamskin-Top
- Bâti en revêtement poudre selon collection RAL
- Sous-pieds en feutrine
- Sous-pieds chromé

## **Chaise de salle M 220.62 / AIROLO**

Empilable

### **Siège et dossier :**

En bois contreplaqué, collage du bois 9x, placage hêtre, surface laquée naturelle

### **Bâti :**

En tube d'acier rond ø 22 x 1,5 mm, avec 4 pieds et 2 traverses

**Partie supérieure :** chromé

**Hauteur d'assise :** 44 cm

**Sous-pieds :** patin en matière synthétique

### **Supplément de prix:**

- Dispositif de liaison
- Poignée (une découpe)
- Glisseur en Inox, nylon ou en feutre
- Surface teintée et laquée selon choix du client (\*)
- Bâti en revêtement poudre selon collection RAL/NCS ou selon choix du client

Revêtement et rembourrage assise, tissu selon collection :

- Tissu KL 1
- Tissu KL 2

Revêtement et rembourrage assise et dossier, tissu selon collection :

- Tissu KL 1
- Tissu KL 2

**Chariot de transport M 550.01 pour chaises superposables**

Pour 10 à 15 chaises

**Bâti :**

En tôle d'acier, épaisseur de 4 mm, avec un support en tube d'acier pour pousser

**Surface :** zingué en finition brillante

**Roulettes :** 2 roues simples ø 80 mm